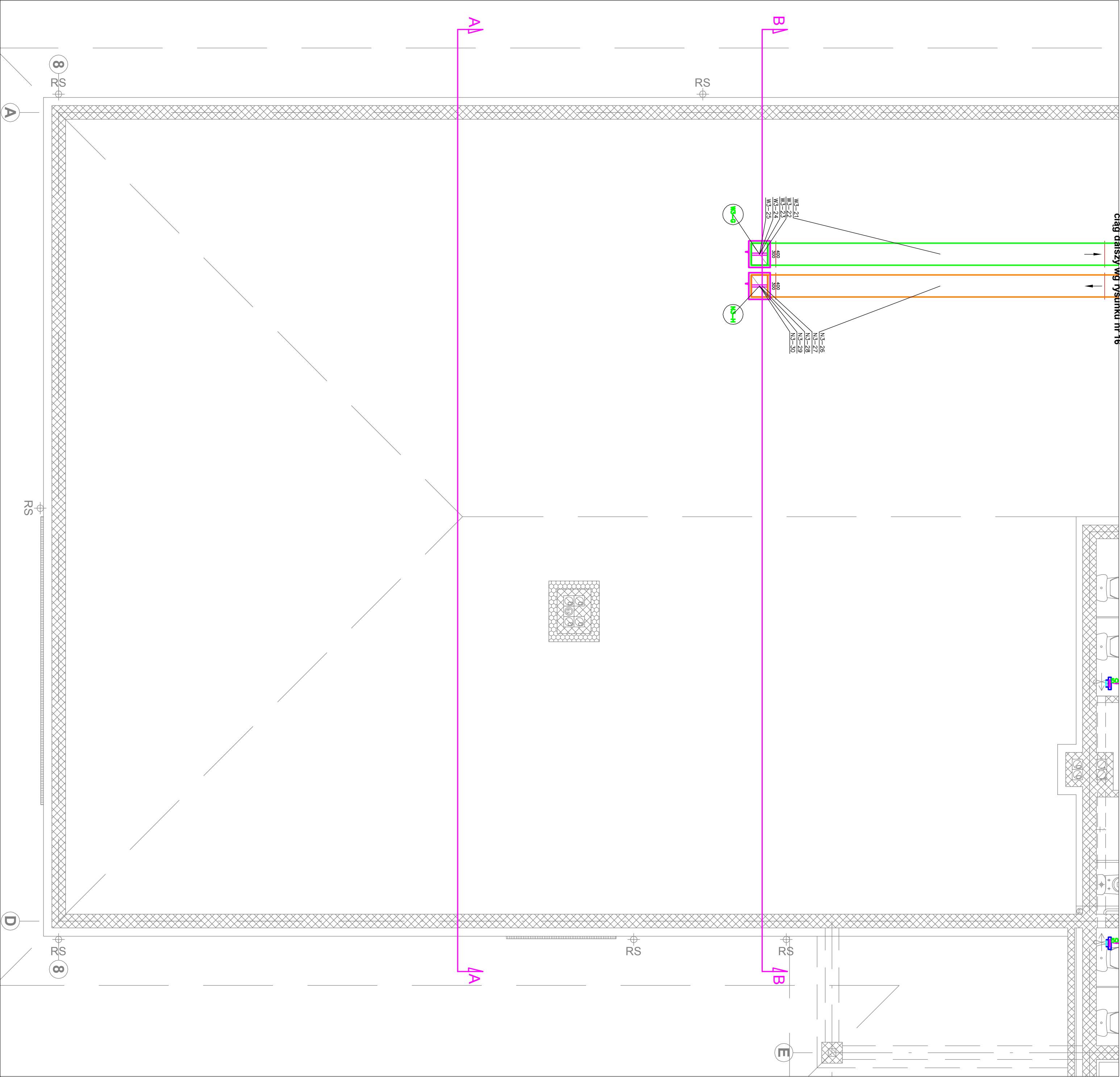
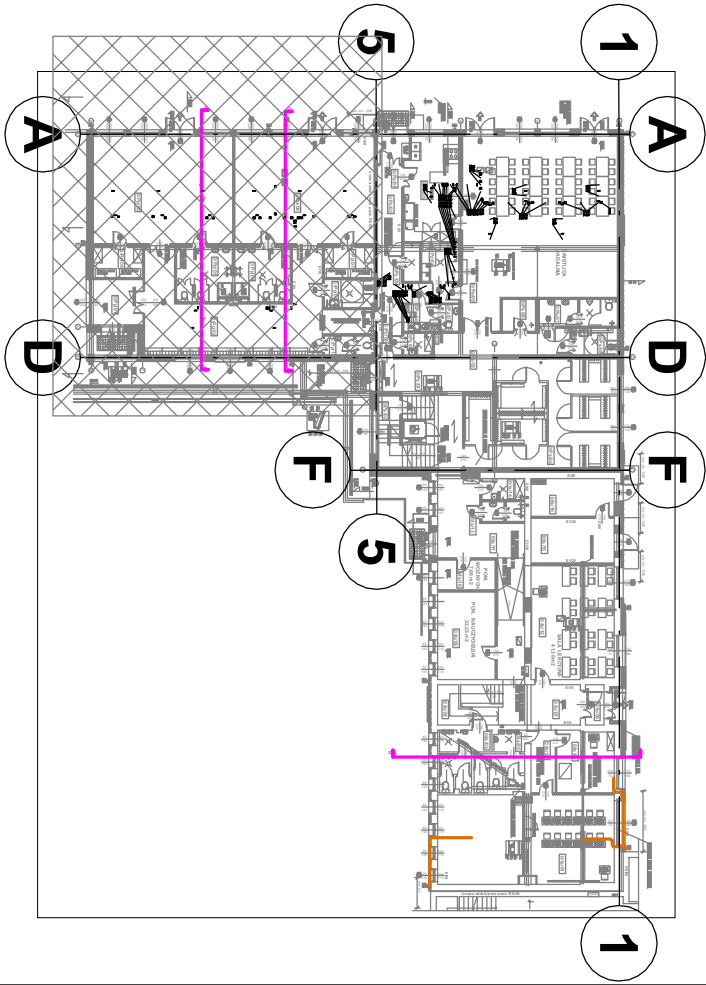


ciąg dalszy wg rysunku nr 16



## ZAKRES RYSUNKU



### OZNACZENIA:

- Kanał nawiewny system N1
- Kanał wywiewny system W1
- Kanał nawiewny system N2
- Kanał nawiewny system W2
- Kanał nawiewny system N2
- Kanał nawiewny system N3
- Proj. kłapa p.poż EIS 120

Jednostka projektowa: <b>WW PROJEKT Wojciech Wołnicki</b> ul. Próchnika 3/28, 97-300 Piotrków Tryb.		Branch: <b>SANITARNA</b>	Station: <b>PW</b>
Objekt budowlany: <b>PROJEKT BUDOWLANY ZAMIENNY</b> <b>Rozbudowa i przebudowa budynku szkoły podstawowej</b> <b>(Szkoła Podstawowa Im. Kornela Makuszyńskiego)</b>			
Instalacja: <b>PROJEKT ZAMIENNY</b> <b>INSTALACJI SANITARNYCH</b>			
Lokalizacja: obręb 11 KOWIESY, gm. Kowiesy działki nr ew. gr. 110/38, 110/39, 111/5, 111/4, 112/13, 112/15, 112/9, 110/49	Inwestor:  Gmina Kowiesy z siedzibą: Kowiesy 85, 96-111 Kowiesy		
Projektant mgr inż. Wojciech Wołnicki nr upr. LOD/2036/PWOS/12	Podpis:		
Asystent projektanta mgr inż. Edyta Śniakowska	Podpis:		
Sprawdzający mgr inż. Bogdan Adamus nr upr. LOD/2035/PWOS/12	Podpis:		
Tytuł rys.: <b>RZUT PIĘTRA CZ. 1</b> <b>INSTALACJA WENTYLACJI MECHANICZNEJ</b>			Rysunek nr: <b>19</b>
Utworzony: 12.2015.	Zmieniony: 04.2017.	Skala: 1:50	